

# USB 3.0 HUB mit 4 Ports als DIN-RAIL-Version im Metall-Gehäuse, EX-1185HMVS-2

Artikelnummer EX-1185HMVS-2



## Produktbeschreibung

4 Port USB 3.0 HUB im Metall-Gehäuse als DIN-RAIL-Version, für industriellen Einsatz, 4x A-Buchse + 1x B-Buchse (alle verschraubbar), mit Überspannungsschutz, inkl. USB 3.0 Kabel und DIN-RAIL-Kit, EYSYS EX-1185HMVS-2

## Produktinformationen

Der robuste, industrietaugliche EX-1185HMVS-2 USB-Hub mit vier USB 3.2 Gen1 (früher USB 3.0) verschraubbaren Ausgängen und 15KV ESD Überspannungs-Schutz kann an die Wand oder auf einer Trägerschiene installiert werden. Er wird an einen Computer oder Server mit dem mitgelieferten USB 3.2 Gen1 Kabel angeschlossen. Er unterstützt Datenübertragungsraten von bis zu 5Gbit/s und ist abwärtskompatibel bis USB 1.1. Er kann mit USB-Bus-Power (7-48V) oder über eine zwei drahtige Klemmleiste mit Strom versorgt werden.

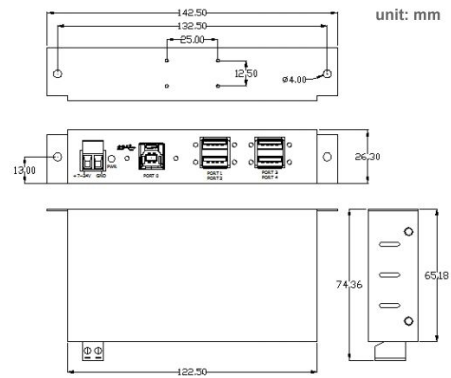
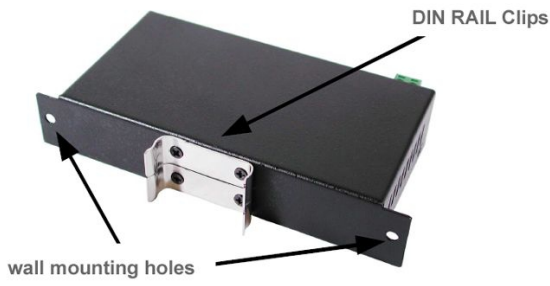
- USB 3.2 Gen1 Metall HUB mit vier Downstream
- 15KV ESD Überspannungs-Schutz für jeden Ausgang
- Stromversorgung +7V bis +48V DC über Terminal Block
- Stromversorgung wahlweise auch vom USB-BUS +5V (Bus-Power)
- Einfache Installation mit integrierter Tragschienenhalterung (DIN-Rail)
- Automatische Erkennung der Datentransfer-Rate für die angeschlossenen Peripheriegeräte
- 900mA Strom auf allen 4 Ports
- Automatische Erkennung der Eingangspolarität an der Stromklemmleiste
- Kompaktes Industrie-Design
- Robustes Metallgehäuse
- LED Spannungs-Anzeige
- Chip-Set: Genesys GL3523

## Lieferumfang

EX-1185HMVS-2, USB 3.2 Gen 1 Kabel, DIN-Rail Kit, Handbuch

- Kategorie: USB HUB
- Schnittstelle: USB 3.2 Gen 1
- Anschlüsse: A-Buchse
- Anzahl der Ports: 4
- Stromanschluss: TB +7V bis +48V
- Bauform: Din-Rail
- Überspannungs-Schutz: 15KV ESD
- Gehäuse: Metall
- Farbe: schwarz
- Kabel: verschraubbar
- Kabellänge Meter: 1,5
- Anwendung: Industrie
- Ladeleistung total: 18 W

Weitere Bilder



7-40V Terminal  
Block für optionales  
externes Netzteil

Betriebs LED

USB 3.0 Upstream  
B-Buchse Anschluss

USB 3.0 Downstream  
A-Buchse Anschluss

