

# Cat.6 Netzwerkkabel PREMIUM Qualität S/FTP (PIMF) 250Mhz grau 25cm

Artikelnummer B6-GY-002

Länge 250mm



## Produktbeschreibung

Cat.6 Netzwerkkabel, 25cm, PREMIUM Qualität S/FTP (PIMF), Vollkupfer-Litzen AWG27, mit Rastnasen-Schutz, 250 MHz, PVC, grau

## Technische Daten

- Cat.6 Patchkabel / Netzwerkkabel / Ethernetkabel
- 2x RJ45 Stecker vergossen
- PREMIUM-Qualität
- Gesamt-Geflechschirmung und PiMf (Adern paarweise in Metallfolie)
- S/FTP, PVC-Mantel
- twisted pairs (paarig verdrille Adernpaare)
- angespritzter Knickschutz
- sehr guter Rastnasenschutz
- rot eingefärbte RJ45-Steckerfront zur schnellen Identifizierung Cat.6
- Vollkupfer-Litzen mit Adernquerschnitt AWG 27
- Längenangabe auf Stecker (eingegossen)
- 1:1 Belegung nach EIA/TIA 568B
- für 10/100/1000 MBit/s
- empfohlen für Gigabit-Netzwerke
- Farbe: grau
- Länge 25cm

## Anwendung

### Gigabit-Kabel

Die hochwertigen *Cat.6-Ethernetkabel* sind für Hochgeschwindigkeits-Netze und insbesondere für *Gigabit* geeignet: *10/100/1000 MBit/s*. Die Belegung ist 1-zu-1 für alle 8 Kontakte, was dem Netzwerkstandard (EIA/TIA 568B) entspricht.

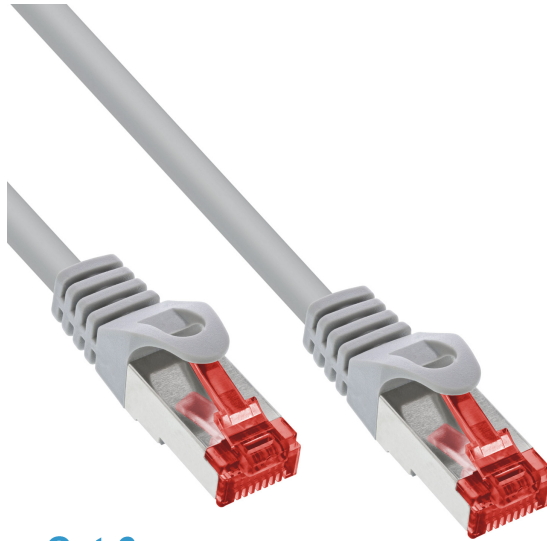
### **Perfekte Abschirmung: PiMF**

Intern ist jedes der 4 verdrehten Adernpaare mit einer dicken, flexiblen Aluminiumfolie umwickelt. Diese Schirmungsart nennt sich *PiMF*, "*Pairs in Metall Foil*". Die äußere Abschirmung ist ein verzinnertes Kupferdraht-Geflecht. Die Kupferadern der *Netzwerkkabel* sind mit *AWG27* etwas dicker als normal ausgeführt.

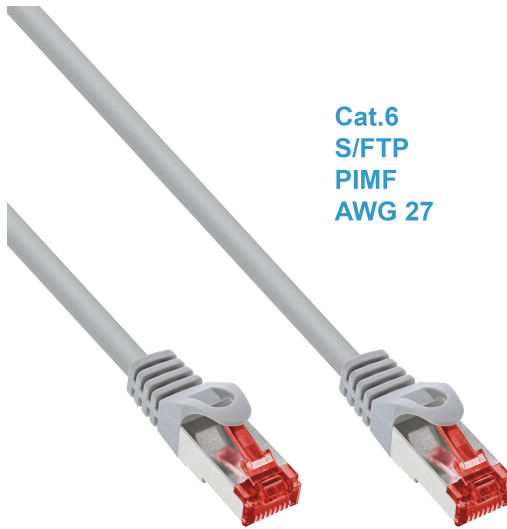
### **Rasternasen geschützt**

Jeder *RJ45-Stecker* ist mit einem gut bedienbaren Rasternasen-Schutz ausgestattet. Die kleinen empfindlichen Einrastnasen der *RJ45-Stecker* brechen so nicht mehr so schnell ab, was sehr praktisch für die Verlegung und Lagerung ist.

## Weitere Bilder

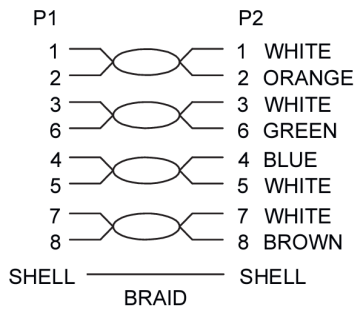


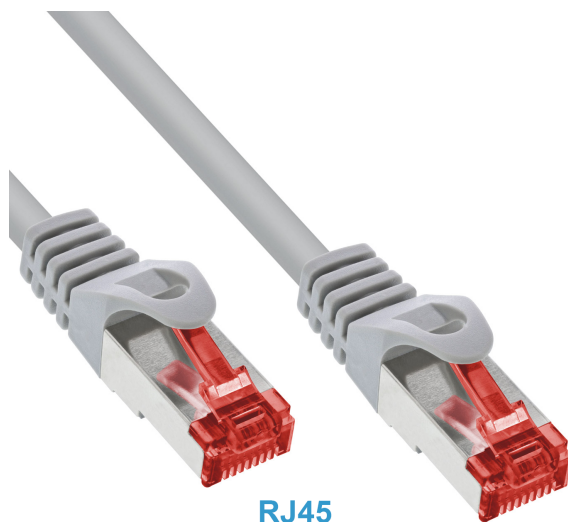
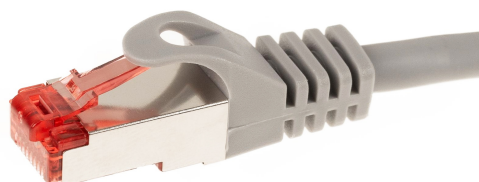
**Cat.6**



**Cat.6  
S/FTP  
PIMF  
AWG 27**

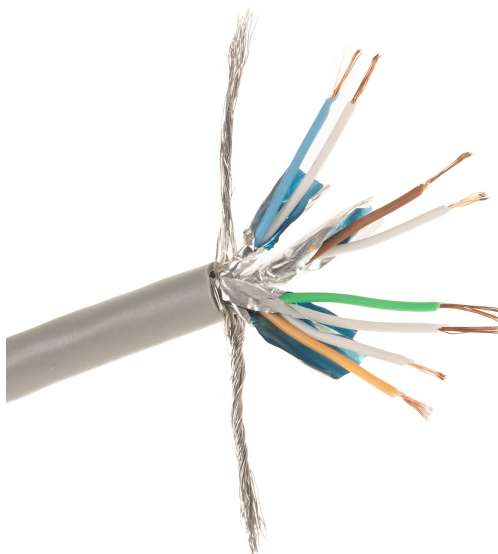
### PINOUT





RJ45

RJ45



**Angabe der Kabellänge**

Indicator of cable length



ABBILDUNG ÄHNLICH  
IMAGE SIMILAR

