

USB 2.0 Einbauadapter NEUTRIK NAUSB-W, D-Gehäuse Metall, silber

Artikelnummer NAUSB-W



Produktbeschreibung

USB 2.0 Montageadapter, NEUTRIK Typ NAUSB-W, Adapterkern drehbar (A oder B vorne), Metallausführung, kompatibel USB 2.0 u. USB 1.1, Farbe: silber (alte Art.-Nr. CU-ADAP-20)

Hauptmerkmale

- USB-Einbauadapter / USB-Steckdose für USB 2.0 und USB 1.1
- USB-Buchse Typ B an
- USB-Buchse Typ A
- robuste Metallversion (Nickel)
- Farbe: Silber
- Bus Power wird durchgeführt
- z.B. für Industriezwecke, Ton- und Videostudios, Bühnentechnik
- sehr gute Qualität

Anwendung

USB-Steckdose: Der hier angebotene USB-Einbauadapter ist ideal für die Montage eines USB-Ports geeignet. Er ist vor allem für industrielle Zwecke, im Anwendungsfeld von Ton- und Videostudios und für selbst gebaute Gehäuse interessant. Intern als auch extern werden Standard-USB-Kabel an den Adapter angeschlossen. Die kreisrunde Gehäuseaussparung muss einen Durchmesser von 23,6 mm haben.

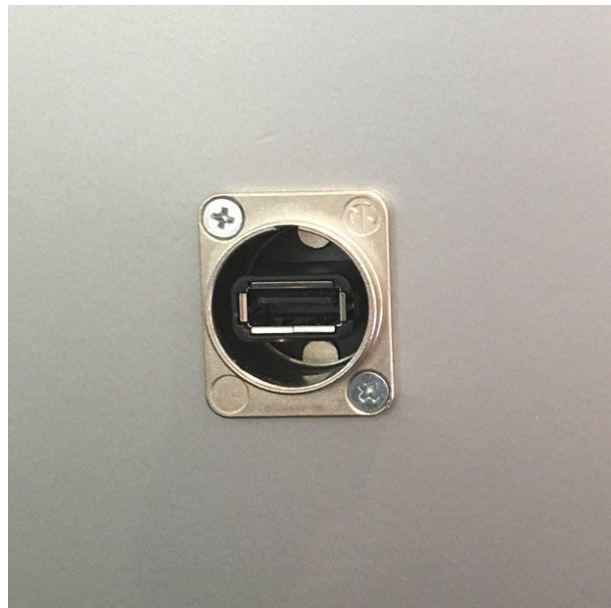
A- oder B-Buchse vorne: Das schwarze Adapterinnenteil (siehe links) ist mittels zweier Kreuzschlitzschrauben an der Metallhalterung befestigt. Das Innenteil kann gedreht werden, so dass nach Wunsch entweder die USB-Buchse Typ-A oder die USB-Buchse Typ-B auf der Vorderseite ist.

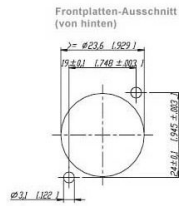
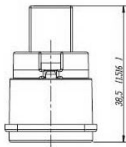
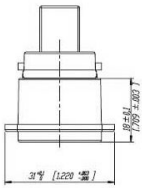
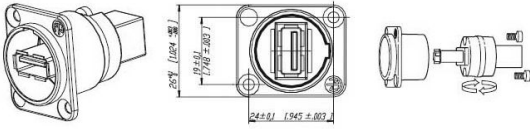
Baugleiche Montageadapter sind bei uns auch für Firewire 400 verfügbar. Beide Adaptertypen gibt es in den Farben Schwarz und Silber. Zudem liefern wir diesen Montageadapter-Typ für SVHS und PS/2 (bitte tel. anfragen).

Die genauen Abmaße der USB-Steckdose finden Sie in der Zeichnung.

2000 Steckzyklen: Laut Herstellerspezifikation werden mindestens 1500 Steckzyklen angegeben. Tests ergaben eine einwandfreie Funktionalität bis 2000 Steckzyklen.

Weitere Bilder





Frontplatten-Ausschnitt (von hinten)

